



UNITE D'ÉVALUATION, DE REENTRAINEMENT ET D'ORIENTATION SOCIALE ET/OU PROFESSIONNELLE

Transition entre rééducation et réinsertion pour personnes cérébro-lésées

Session :

L'UÉROS accueille une session tous les 3 mois de 12 personnes maximum bénéficiant d'une notification d'orientation délivrée par la MDPH*.

Durée :

Elle ne peut excéder une durée cumulée de 6 mois par période de 3 ans.

Validation :

A l'issue du stage, un bilan détaillé intégrant les préconisations d'orientation est adressé à l'intéressé(e) et à la MDPH qui seule prononce une décision.

OBJECTIFS

Accompagner les personnes ayant des lésions cérébrales acquises afin de favoriser leur insertion sociale et/ou professionnelle, en tenant compte de l'état de santé actuel, de la situation personnelle et des contraintes de l'environnement socio-économique.

■ CONTENU

- Evaluation globale approfondie
 - ✓ Individuelle : état de santé, capacités fonctionnelles, capacités cognitives, capacités linguistiques, situation sociale.
 - ✓ En groupe : aptitudes gestuelles et techniques, aptitudes physiques et sportives, connaissances générales, capacités communicationnelles et relationnelles.
- Programme de réentraînement à la vie active :
 - ✓ Séances de prise en charge individuelle en fonction des problématiques identifiées,
 - ✓ Ateliers et activités collectives.

- Elaboration de projet social et/ou professionnel : émergence, exploration, construction, vérification du niveau professionnel et mise(s) en situation.

L'accompagnement est assuré par une équipe pluridisciplinaire.

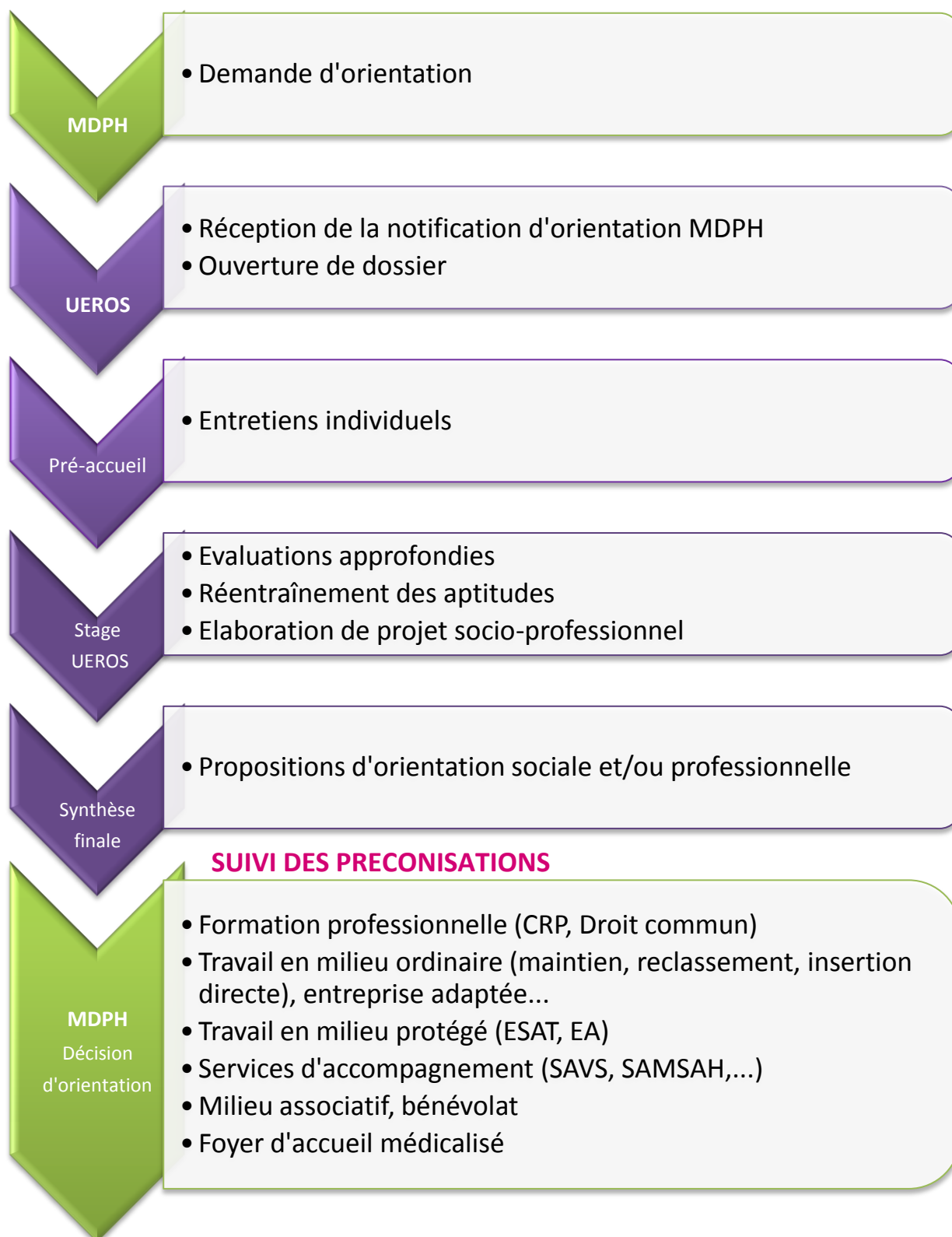
**MDPH : Maison Départementale des Personnes Handicapées.*



CENTRE DE REEDUCATION ET D'INSERTION PROFESSIONNELLE

435 avenue Georges Frêche – CS 10010 – 34173 CASTELNAU LE LEZ CEDEX
Tel : 04.67.33.18.00 - Fax : 04.67.33.18.30 – Email : contact.CRIP@ugecam-lrmp.fr
Site Web : www.crip-34.fr

PROCESSUS UEROS



CENTRE DE REEDUCATION ET D'INSERTION PROFESSIONNELLE

435 avenue Georges Frêche – CS 10010 – 34173 CASTELNAU LE LEZ CEDEX
Tel : 04.67.33.18.00 - Fax : 04.67.33.18.30 – Email : contact.CRIP@ugecam-lrmp.fr
Site Web : www.crip-34.fr